



Scheda Tecnica / Technical Sheet

Date - May 18

Code 31462

EAN 8005975314628

Code pezzo / piece 7572

EAN pezzo / piece

8005975075727

# TARTUFI NERI LATTA

Peso / Weight: 250g / 8,80 oz.

## IT- DESCRIZIONE

Tartufi dolci neri con NOCCIOLE Piemonte I.G.P.

**INGREDIENTI:** cioccolato extra fondente (zucchero, pasta di cacao, burro di cacao. Emulsionante: lecitina di SOIA. Aroma: vaniglia naturale. Cacao mimino 52%), NOCCIOLE 40%, ("NOCCIOLA Piemonte IGP", pasta di NOCCIOLA), zucchero, polvere di cacao.

ADDITIVI ALLERGENICI: nocciole, soia. **Può contenere tracce di MANDORLE, PISTACCHI e LATTE.**

## EN- DESCRIPTION

Black truffles with Piedmont HAZELNUT.

**INGREDIENTS:** Extra fondant chocolate (sugar, cocoa paste, cocoa BUTTER. Emulsifier: SOY lecithin. Flavouring: natural vanilla. Minimum Cocoa 52%), HAZELNUTS 40%, (Piedmont HAZELNUT, HAZELNUT paste), sugar, cocoa powder.

ALLERGEN ADDITIVES: nuts, soy. **May contain traces of ALMONDS, PISTACHIOS and MILK.**

## IT- Dichiarazione OGM

Dichiariamo che i nostri fornitori ci forniscono materie prime non classificate come OGM, rispettando fedelmente quanto richiesto dai Regolamenti CEE. Questo prodotto non richiede etichettatura OGM in conformità ai Reg. 1829/2003 e 1830/2003 della Comunità Europea.

## EN- OGM Statement:

We declare that our suppliers provide us with raw materials not classified as GMOs, faithfully as required by EEC regulations. This product does not require GMO labelling in accordance with Regulations 1829/2003 and 1830/2003 of the European Community.

## IT- Conservabilità e Condizioni

Il prodotto mantiene le sue caratteristiche **per 12 mesi** nella sua confezione originale. Conservare in un luogo fresco e asciutto.

## EN- Shelf life and Conditions

The product maintains its characteristics **for 12 months** in its original packaging. Store in a cool and dry place.

**II**  
**Confezione singolo prodotto:** Sacchetto in polipropilene chiuso con fascetta  
**Imballaggio:** scatola in cartone ondulato da 10 pezzi  
**Misure in cm:** 32,0 x 31,0 x 21,4 LxPxH  
**Pallettizzazione / Tot.cartoni per pallet :** 48  
**Pallet size in cm:** 120,0 x 80 x 187,6 LxPxH - **Pallet Volume:** 1,8 CBM

**EN**  
**Packaging unit:** Polypropylene bag closed with clamp  
**Packing:** corrugated box of 10 pieces  
**Size cm:** 32,0 x 31,0 x 21,4 LxPxH  
**Palletization / Total cartons per pallet :** 48  
**Pallet size in cm:** 120,0 x 80 x 187,6 LxPxH - **Pallet Volume:** 1,8 CBM

**Misure Pezzo/Unit size - Lunghezza / Length in cm: 15 Larghezza / Width in cm: 15 Diametro / Diameter in cm: 0,0 Altezza / Height in cm: 6**

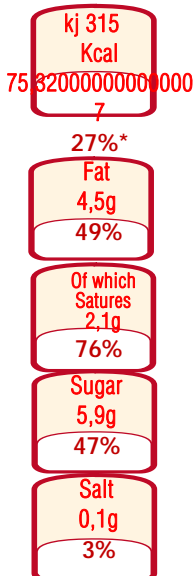
## Caratteristiche Chimico-Fisiche Chemical-Physical Characteristics

Umidità / Moisture 1,22 ±1%  
Acqua libera / Water activity 0,42  
Grado alcolico / Alcohol: 0,00%

## Caratteristiche Microbiologiche Standard Standard Microbiological Characteristics

C.B.T. / T.B.C. <10000 UFC/g  
Lieviti / Yeast <1000 UFC/g  
Muffe / Mould <1000 UFC/g  
Patogeni / Pathogenics: nessuno / none

## Serving Size (80g)



For 100g: KJ 2243  
Kcal 538  
\*Reference intake of an average adult

## Informazioni Nutrizionali / Nutrition Information / Déclaration Nutritionnelle / Nährwertdeklaration / Información nutricional /

Valori medi / Average Values / Valeurs Moyennes / Durchschnittliche Werte / Valores Medios /	**14g	%*RDA	100g	%*RDA
Energia / Energy / Energie / Energie / Valor energético /	kj 315	4%	kj 2243	27%
	Kcal 75		Kcal 538	
Grassi / Fat / Matières grasses / Fett / Grasas / di cui acidi grassi saturi/ of which Saturates/ dont acides gras saturés/ davon gesättigte Fettsäuren/ de las cuales saturadas/	4,5g	6%	32,1g	46%
Carboidrati / Carbohydrate / Glucides / Kohlenhydrate / Hidratos de carbono / di cui zuccheri / of which sugars / dont sucres / davon Zucker / de los cuales azúcares /	6,9g	3%	49,3g	19%
Fibre / Fibre / Fibres alimentaires / Ballaststoffe / Fibra /	0,7g	3%	4,8g	19%
Proteine / Protein / Protéines / Eiweiß / Proteínas /	1,5g	3%	10,6g	21%
Sale / Salt / Sel / Salz / Sal /	0,0g	0%	0,2g	3%

\*\* Peso porzione / Serving Size / Portion / Portionsgröße / Tamaño por Ración / **14g**  
Numero Porzioni / Servings per Container / Portions par Contenant / Portionen pro Packung / Raciones por Envase / **18**  
\* Assunzioni di riferimento di un adulto medio / Reference intake of an average adult / Apport de référence pour un adulte moyen / Referenz Zufuhr eines durchschnittlichen Erwachsenen / Ingesta de referencia de un adulto medio / **8.400Kj / 2.000 Kcal**

Il responsabile / Person in charge: MARCO FERRARESE