



Scheda Tecnica / Technical Sheet

Date - May 18

Code 31478

EAN 8005975314789

Code pezzo / piece 5909

EAN pezzo / piece

8005975059093

FINISSIMO CIOCCOLATO GIANDUJA

Peso / Weight: 200g / 7,05 oz.

IT- DESCRIZIONE

Cioccolato alle NOCCIOLE gianduja con NOCCIOLE.

INGREDIENTI: NOCCIOLE, ("NOCCIOLA Piemonte IGP 20%", pasta di NOCCIOLA 20%), zucchero, pasta di cacao, LATTE intero in polvere, burro di cacao. Emulsionante: lecitina di SOIA. Aroma: vaniglia naturale. Cacao 32% minimo.

ADDITIVI ALLERGENICI: nocciole, soia. Può contenere tracce di altra frutta a guscio. Senza glutine.

EN- DESCRIPTION

Chocolate HAZELNUT gianduja with HAZELNUT.

INGREDIENTS: HAZELNUTS, (Piedmont HAZELNUT 20%, HAZELNUT paste 20%), sugar, cocoa paste, whole MILK powder, cocoa butter. Emulsifier: SOY lecithin. Flavouring: natural vanilla. Cocoa 32% minimum.

ALLERGEN ADDITIVES: nuts, soy. May contain traces of other shell fruits. Gluten free.

IT- Dichiarazione OGM

Dichiariamo che i nostri fornitori ci forniscono materie prime non classificate come OGM, rispettando fedelmente quanto richiesto dai Regolamenti CEE. Questo prodotto non richiede etichettatura OGM in conformità ai Reg. 1829/2003 e 1830/2003 della Comunità Europea.

EN- OGM Statement:

We declare that our suppliers provide us with raw materials not classified as GMOs, faithfully as required by EEC regulations. This product does not require GMO labelling in accordance with Regulations 1829/2003 and 1830/2003 of the European Community.

IT

Confezione singolo prodotto: Sacchetto in polipropilene chiuso con fascetta

Imballaggio: scatola in cartone ondulato da 12 pezzi

Misure in cm: 29,8 x 19,3 x 11,0 LxPxH

Pallettizzazione / Tot.cartoni per pallet : 192

Pallet size in cm: 120,0 x 80 x 149,6 LxPxH - **Pallet Volume:** 1,44 CBM

Misure Pezzo/Unit size - Lunghezza / Length in cm: 25 Larghezza / Width in cm: 5 Diametro / Diameter in cm: 0,0 Altezza / Height in cm: 2

Caratteristiche Chimico-Fisiche Chemical-Physical Characteristics

Umidità / Moisture 0,8%
Acqua libera / Water activity 0,31
Grado alcolico / Alcohol: 0,00%

IT- Conservabilità e Condizioni

Il prodotto mantiene le sue caratteristiche **per 12 mesi** nella sua confezione originale. Conservare in un luogo fresco e asciutto.

EN- Shelf life and Conditions

The product maintains its characteristics **for 12 months** in its original packaging. Store in a cool and dry place.

EN

Packaging unit: Polypropylene bag closed with clamp

Packing: corrugated box of 12 pieces

Size cm: 29,8 x 19,3 x 11,0 LxPxH

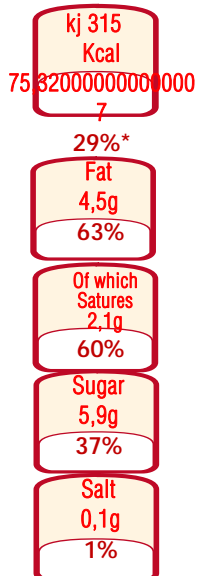
Palletization / Total cartons per pallet : 192

Pallet size in cm: 120,0 x 80 x 149,6 LxPxH - **Pallet Volume:** 1,44 CBM

Caratteristiche Microbiologiche Standard Standard Microbiological Characteristics

C.B.T. / T.B.C. <10000 UFC/g
Lieviti / Yeast <1000 UFC/g
Muffe / Mould <1000 UFC/g
Patogeni / Pathogenics: nessuno / none

Serving Size (80g)



For 100g: Kj 2388
Kcal 574
*Reference intake of an average adult

Informazioni Nutrizionali / Nutrition Information / Déclaration Nutritionnelle / Nährwertdeklaration / Información nutricional

Valori medi / Average Values / Valeurs Moyennes / Durchschnittliche Werte / Valores Medios /	**14g	%*RDA	100g	%*RDA
Energia / Energy / Energie / Energie / Valor energético /	kj 315	4%	kj 2388	29%
	Kcal 75		Kcal 574	
Grassi / Fat / Matières grasses / Fett / Grasas / di cui acidi grassi saturi/ of which Saturates/ dont acides gras saturés/ davon gesättigte Fettsäuren/ de las cuales saturadas/	4,5g	6%	41,0g	59%
Carboidrati / Carbohydrate / Glucides / Kohlenhydrate / Hidratos de carbono / di cui zuccheri / of which sugars / dont sucres / davon Zucker / de los cuales azúcares /	6,9g	3%	40,0g	15%
Fibre / Fibre / Fibres alimentaires / Ballaststoffe / Fibra /	0,7g	3%	1,4g	6%
Proteine / Protein / Protéines / Eiweiß / Proteínas /	1,5g	3%	9,8g	20%
Sale / Salt / Sel / Salz / Sal /	0,0g	0%	0,1g	1%

** Peso porzione / Serving Size / Portion / Portionsgröße / Tamaño por Ración / 14g

Numero Porzioni / Servings per Container / Portions par Contenant / Portionen pro Packung / Raciones por Envase / 14

* Assunzioni di riferimento di un adulto medio / Reference intake of an average adult / Apport de référence pour un adulte moyen / Referenz Zufuhr eines durchschnittlichen Erwachsenen / Ingesta de referencia de un adulto medio / 8.400Kj / 2.000 Kcal

Il responsabile / Person in charge: MARCO FERRARESE