



Scheda Tecnica / Technical Sheet

Date - May 18

Code 31559

EAN 8005975315595

Code pezzo / piece 6594

EAN pezzo / piece

8005975065940

TARTUFI PISTACCHIO SACCHETTO

Peso / Weight: 200g / 7,05 oz.

IT- DESCRIZIONE

Tartufi dolci al PISTACCHIO.

INGREDIENTI: Cioccolato bianco: (zucchero, LATTE intero in polvere, burro di cacao. Emulsionante: lecitina di SOIA. Aroma naturale di vaniglia), PISTACCHI 32%, (interi ed in pasta), zucchero,

ADDITIVI ALLERGENICI: latte, soia, pistacchi. **Può contenere tracce di MANDORLE, NOCCIOLE.**

EN- DESCRIPTION

PISTACHIO truffles.

INGREDIENTS: white chocolate: (sugar, whole MILK powder, cocoa BUTTER. Emulsifier: SOY lecithin. Flavouring: natural vanilla), PISTACHIO 32%, (whole and in paste), sugar,

ALLERGEN ADDITIVES: milk, soy, pistachios. *May contain traces of ALMONDS, HAZELNUTS.*

IT- Dichiarazione OGM

Dichiariamo che i nostri fornitori ci forniscono materie prime non classificate come OGM, rispettando fedelmente quanto richiesto dai Regolamenti CEE. Questo prodotto non richiede etichettatura OGM in conformità ai Reg. 1829/2003 e 1830/2003 della Comunità Europea.

EN- OGM Statement:

We declare that our suppliers provide us with raw materials not classified as GMOs, faithfully as required by EEC regulations. This product does not require GMO labelling in accordance with Regulations 1829/2003 and 1830/2003 of the European Community.

IT- Conservabilità e Condizioni

Il prodotto mantiene le sue caratteristiche **per 12 mesi** nella sua confezione originale. Conservare in un luogo fresco e asciutto.

EN- Shelf life and Conditions

The product maintains its characteristics **for 12 months** in its original packaging. Store in a cool and dry place.

IT

Confezione singolo prodotto: Sacchetto in polipropilene chiuso con fascetta

Imballaggio: scatola in cartone ondulato da 10 pezzi

Misure in cm: 40,9 x 21,8 x 16,0 LxPxH

Palletizzazione / Tot.cartoni per pallet : 60

Pallet size in cm: 120,0 x 80 x 177, LxPxH - **Pallet Volume:** 1,7 CBM

EN

Packaging unit: Polypropylene bag closed with clamp

Packing: corrugated box of 10 pieces

Size cm: 40,9 x 21,8 x 16,0 LxPxH

Palletization / Total cartons per pallet : 60

Pallet size in cm: 120,0 x 80 x 177, LxPxH - **Pallet Volume:** 1,7 CBM

Misure Pezzo/Unit size - Lunghezza / Length in cm: 10 Larghezza / Width in cm: 7 Diametro / Diameter in cm: 0,0 Altezza / Height in cm: 20

Caratteristiche Chimico-Fisiche Chemical-Physical Characteristics

Umidità / Moisture 1,1 ±1%

Acqua libera / Water activity 0,30

Grado alcolico / Alcohol: 0,00%

Caratteristiche Microbiologiche Standard Standard Microbiological Characteristics

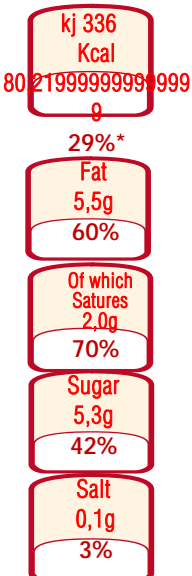
C.B.T. / T.B.C. <10000 UFC/g

Lieviti / Yeast <1000 UFC/g

Muffe / Mould <1000 UFC/g

Patogeni / Pathogenics: nessuno / none

Serving Size (80g)



Informazioni Nutrizionali / Nutrition Information / Déclaration Nutritionnelle / Nährwertdeklaration / Información nutricional

Valori medi / Average Values / Valeurs Moyennes / Durchschnittliche

Werte / Valores Medios /

	**14g	%*RDA	100g	%*RDA
Energia / Energy / Energie / Energie / Valor energético /	kJ 336 Kcal 80	4%	kJ 2385 Kcal 573	29%
Grassi / Fat / Matières grasses / Fett / Grasas / di cui acidi grassi saturi/ of which Saturates/ dont acides gras saturés/ davon gesättigte Fettsäuren/ de las cuales saturadas/	5,5g 2,0g	8% 10%	39,0g 14,0g	56% 70%
Carboidrati / Carbohydrate / Glucides / Kohlenhydrate / Hidratos de carbono / di cui zuccheri / of which sugars / dont sucres / davon Zucker / de los cuales azúcares /	5,9g 5,3g	2% 6%	42,0g 38,0g	16% 42%
Fibre / Fibre / Fibres alimentaires / Ballaststoffe / Fibra /	0,4g	2%	3,0g	12%
Proteine / Protein / Protéines / Eiweiß / Proteínas /	1,7g	3%	12,0g	24%
Sale / Salt / Sel / Salz / Sal /	0,0g	0%	0,2g	3%

** Peso porzione / Serving Size / Portion / Portionsgröße / Tamaño por Ración / 14g

Numero Porzioni / Servings per Container / Portions par Contenant / Portionen pro Packung / Raciones por Envase / 14

* Assunzioni di riferimento di un adulto medio / Reference intake of an average adult / Apport de référence pour un adulte moyen / Referenz Zufuhr eines durchschnittlichen Erwachsenen / Ingesta de referencia de un adulto medio / **8.400Kj / 2.000 Kcal**

For 100g: KJ 2385
Kcal 573
*Reference intake of
an average adult

Il responsabile / Person in charge: MARCO FERRARESE